



**КОМИТЕТ ИМУЩЕСТВЕННЫХ ОТНОШЕНИЙ
АДМИНИСТРАЦИИ ПЕРМСКОГО МУНИЦИПАЛЬНОГО ОКРУГА**

РЕШЕНИЕ

о размещении объектов № 206

Пермский край

Пермский муниципальный округ

31.01.2025

Комитет имущественных отношений администрации Пермского муниципального округа разрешает Акционерному обществу «Газпром газораспределение Пермь» (ИНН 5902183841, ОГРН 1025900512670, почтовый адрес: 614000, г. Пермь, ул. Петропавловская, 43)

размещение объекта «Газопровод давлением до 1.2 Мпа, для размещения которого не требуется разрешения на строительство»

на землях государственная собственность на которые не разграничена

на срок 1 год

Местоположение: Пермский край, м.о. Пермский, п. Юго-Камский, ул. Полевая, к дому 21

Приложение: схема предполагаемых к использованию земель или части земельного участка.

Особые условия использования:

- 1) При размещении газопровода учесть параметры ширины проезда улично-дорожной сети, во избежание сужения полосы отвода дороги.
- 2) При условии получения разрешения на производство земляных работ.

Заместитель председателя комитета



М.В. Королева

Схема предполагаемых к использованию земель или части земельного участка

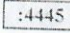

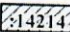


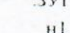
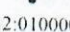

Объект: Газопровод давлением до 1,2 Мпа, для размещения которого не требуется разрешения на строительство
 Местоположение: расположенных по адресу: Пермский край, м.о. Пермский, п. Юго-Камский, ул. Полевая, к. дому 21

Площадь земель или части земельного участка, кв.м.: 297

Категория земель: земли населенных пунктов

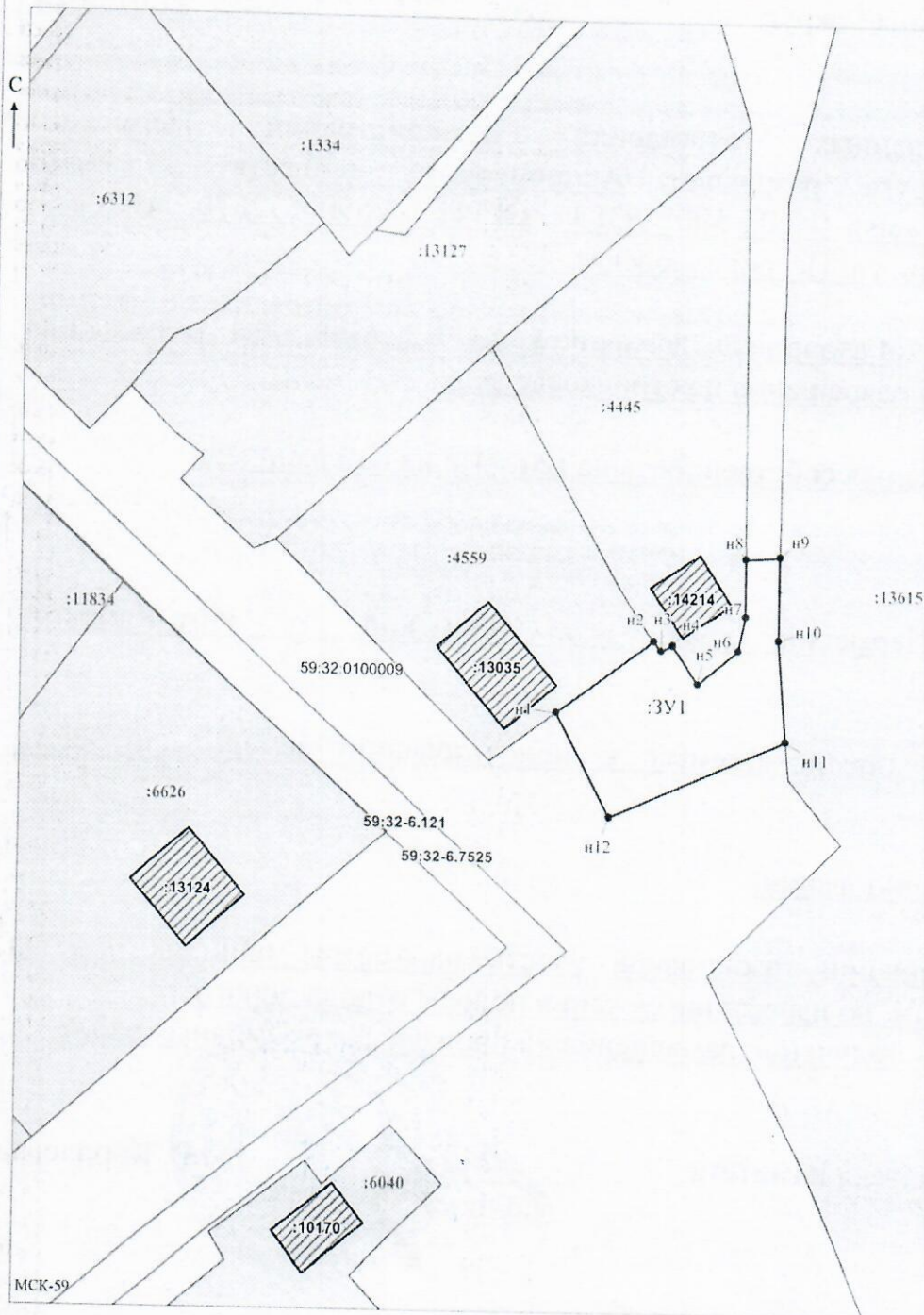
Вид разрешенного использования: -

От точки н1 до точки н2 - земельный участок с кадастровым номером 59:32:0100009:4559
 От точки н2 до точки н8 - земельный участок с кадастровым номером 59:32:0100009:4445
 От точки н8 до точки н9 - земли общего пользования
 От точки н9 до точки н11 - земельный участок с кадастровым номером 59:32:0100009:13615
 От точки н11 до точки н1 - земли общего пользования

- Условные обозначения:**
-  - границы и номер земельного участка, сведения о которых внесены в ЕГРН
 -  - предполагаемый участок земель, на которых планируется размещение объекта
 -  - границы и номер объекта капитального строительства, сведения о которых внесены в ЕГРН
 -  - граница кадастрового квартала
 -  - зоны с особыми условиями использования территории, сведения о которых внесены в ЕГРН
 -  - обозначение запрашиваемого земельного участка
 -  - характерная точка границ земель или части земельного участка
 -  - номер кадастрового квартала

Каталог координат, м

№ точки границы	X	Y
н1	483658.37	2191991.42
н2	483665.78	2192001.43
н3	483664.80	2192002.21
н4	483665.42	2192003.37
н5	483661.50	2192006.05
н6	483664.93	2192010.17
н7	483668.47	2192010.90
н8	483674.33	2192010.86
н9	483674.61	2192014.40
н10	483666.06	2192014.33
н11	483655.72	2192015.23
н12	483647.86	2191997.02
н1	483658.37	2191991.42



Заявитель: _____ / Горбунова А.П. Масштаб 1:500
 МП (подпись, расшифровка подписи)
 (для юридических лиц и индивидуальных предпринимателей)